

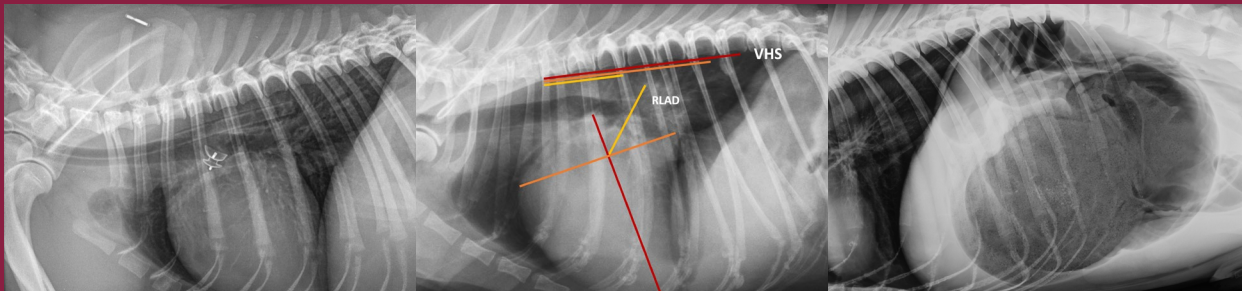
# CURSO INTENSIVO DE DIAGNÓSTICO RADIOLÓGICO EN EL PACIENTE CANINO Y FELINO



**2 OPCIONES  
DE INSCRIPCIÓN:**  
Posibilidad de Asistir  
Presencialmente o de  
Verlo en Directo desde  
su domicilio mediante  
Live Streaming

Madrid, 17 de Diciembre de 2022

PONENTES: Amalia Agut y Raquel Salguero



## PROGRAMA

### SÁBADO 17 DE DICIEMBRE

#### 08.30 Entrega de documentación

#### 09.00 Técnica e Interpretación de la Radiografía Torácica: Claves para obtener la Máxima Información Diagnóstica. (Amalia Agut)

- Estudio Sistemático de una Radiografía de Abdomen.
- Cómo evitar los Diagnósticos Radiológicos Erróneos.

#### 09.30 Diagnóstico Radiológico de las Patologías Mediastínicas: Claves Diagnósticas. Casos Clínicos. (Amalia Agut)

- El Significado de los Desplazamientos de Mediastino.
- Interpretación Radiológica y Significado Diagnóstico de de las Masas Mediastínicas.
- Hallazgos Radiológicos en el paciente con Pneumomediastino.

#### 10.30 Coffe Break

#### 11.00 Diagnóstico Radiológico de las Patologías Pleurales: Claves Diagnósticas. Casos Clínicos. (Amalia Agut)

- El Significado Diagnóstico de la Uni o Bilateralidad del Derrame Pleural.
- Diagnóstico Radiológico de otras Patologías Pleurales: Pneumotórax, Pleuritis y Masas Pleurales.

#### 12.00 Métodos para Esclarecer la Interpretación Radiológica de los Patrones Pulmonares: Claves Diagnósticas. Casos Clínicos. (Amalia Agut)

- No basta con saber el Tipo de Patrón: La Importancia de la Distribución de la Lesión.
- ¿En un Patrón Alveolar siempre veré Broncograma Aéreo?
- ¿Cómo Diferenciar si un Patrón Alveolar es debido a una Atelectasia Pulmonar?
- El Significado de la Visualización en la Radiografía del Signo Lobar.
- Diferencia del Patrón Intersticial Nodular del No Estructurado.
- ¿Cómo Diferencio Radiologicamente una Torsión de un Lóbulo Pulmonar de una Hemorragia?
- ¿Cuáles son los Lóbulos que se afectan en una Torsión Pulmonar? ¿Y en casos de Asma Felina?

#### 13.30 Almuerzo

#### 15.00 Diagnóstico Radiológico de las Patologías Cardiacas: Claves Diagnósticas. Casos Clínicos. (Raquel Salguero)

- Cambios en el tamaño de la Silueta Cardíaca y su Significado.
- ¿Existe realmente Cardiomegalia?
- Signos Radiológicos Específicos del Aumento de cada Cámara Cardíaca.
- Significado de los Cambios Radiológicos en los Grandes Vasos.
- Diagnóstico Diferencial Radiológico de las Cardiopatías Congénitas y Adquiridas.

#### 15.45 Diagnóstico Radiológico de las Masas Torácicas: Claves Diagnósticas. Casos Clínicos. (Amalia Agut)

- ¿Cómo Diferenciamos las Masas Pulmonares de las Masas Extrapleurales?
- El Significado del Signo Extrapleural: ¿Qué Utilidad Diagnóstica tiene?

#### 17.00 Técnica e Interpretación de la Radiografía de Abdomen: Claves para obtener la Máxima Información Diagnóstica. (Raquel Salguero)

- Estudio Sistemático de una Radiografía de Abdomen.
- Cómo evitar los Diagnósticos Radiológicos Erróneos.

#### 17.15 Diagnóstico Radiológico del Paciente con una Masa Abdominal: Claves Diagnósticas. Casos Clínicos. (Raquel Salguero)

- Método para esclarecer la Interpretación Radiológica de las Masas Abdominales.
- Patrón de Desplazamiento de los Órganos Abdominales.
- El Efecto Masa: ¿Está la Masa Empujando o Tirando de la Estructura Adyacente?
- Falsas Masas Abdominales: Cuidado con el Píloro y el Bazo
- El Significado del Aumento de Opacidad del Espacio Retroperitoneal.

#### 18.00 Coffe Break

#### 18.30 Diagnóstico Radiológico del Paciente con Obstrucción Intestinal: Claves Diagnósticas. Casos Clínicos. (Amalia Agut)

- ¿Presenta realmente el Paciente una Obstrucción Intestinal: Qué debo buscar?
- ¿De qué es Patognomónico el Signo de Menisco?
- ¿Qué Información nos aporta el Signo de Grava?
- ¿En qué debo pensar si la Distribución del Gas es en forma de Lágrimas?
- ¿Cómo puedo diferenciar si se trata de un Cuerpo Extraño Lineal?

#### 19.30 Eficacia del Diagnóstico Radiológico en los pacientes con Abdomen Agudo. (Amalia Agut)

- Correlación de los Hallazgos Radiológicos con la posible Causa.
- El Significado del Patrón de la Pérdida de Serosas y del Pneumoperitoneo.

#### 20:30 Clausura del Curso



## PONENTE

**Amalia Agut** DMV, PhD, Dipl. ECVDI

Jefa del Servicio de Diagnóstico por Imagen del Hospital Clínico de la Univ. de Murcia



## PONENTE

**Raquel Salguero** DMV, Dipl. ECVDI.

Profesora de Diagnóstico por Imagen UCM, y consultora internacional de Vet Oracle.

## FECHA

17 de Diciembre de 2022

## LUGAR

MADRID

★★★★

**HOTEL EUROSTAR MADRID CONGRESS**

Av. de la Transición Española, 22

PLAZAS LIMITADAS  
POR RIGUROSO ORDEN  
DE INSCRIPCIÓN

## INFORMACIÓN E INSCRIPCIÓN

913263866

whatsapp 683 324 636

administracion@novotechfv.com

**SOCIOS NOVOTECH: Precio Especial del Curso 220€ (Descuento 160€) + Envío Exclusivo del Material del Curso una Semana antes del Inicio**

## PRECIO:

**Inscripción 15% Descuento: 350€** del 1 al 31 de Octubre

**Inscripción 10% Descuento: 380€** del 1 al 30 de Noviembre

**Inscripción Precio Estandar: 420€** del 1 al 15 de Diciembre

\*Exento de IVA por el Artículo 20.9 de la Ley del Iva

ON SITE  
ON LINE

## 2 OPCIONES Y MODALIDADES DE INSCRIPCIÓN

### OPCIÓN 1 DE INSCRIPCIÓN: Para Asistir Presencialmente al Curso

La Inscripción en esta opción le incluye:

- > Maletín con el libro **Proceeding de ponencias encuadernado, cafés y almuerzo individualizado.**
- > Sorteo durante el Curso de 1 Plaza para realizar una **Estancia Formativa Gratuita de una semana con el Ponente** entre todos los asistentes de la sala.

*\*Debido a que **únicamente se permitirá la ocupación de una tercera parte del aforo** de la sala del curso (180 personas) y que solo habrá sentado en cada mesa un único asistente (donde antes había 3), **SOLO HABRÁ 60 PLAZAS DISPONIBLES** para asistir presencialmente y por riguroso orden de inscripción.*

*\*Hasta 1 Semana previa a la celebración del Curso puede hacer el cambio de una opción a otra.*

### OPCIÓN 2 DE INSCRIPCIÓN: Para Visualizar el Curso en Directo desde su Domicilio mediante la Retransmisión en LIVE STREAMING

La Inscripción en esta opción le incluye:

- > El envío por correo postal a su domicilio del libro **Proceeding de ponencias encuadernado**, para seguir el desarrollo en directo del curso.
- > Al finalizar cada ponencia en Directo, los alumnos que visualizan el Curso por Streaming, tendrán la oportunidad de **Realizar Preguntas al Ponente** al igual que los que se encuentren en la sala.
- > **Diploma que Certifica la realización del Curso** al que se ha inscrito.

*\*Hasta 1 Semana previa a la celebración del Curso puede hacer el cambio de una opción a otra.*