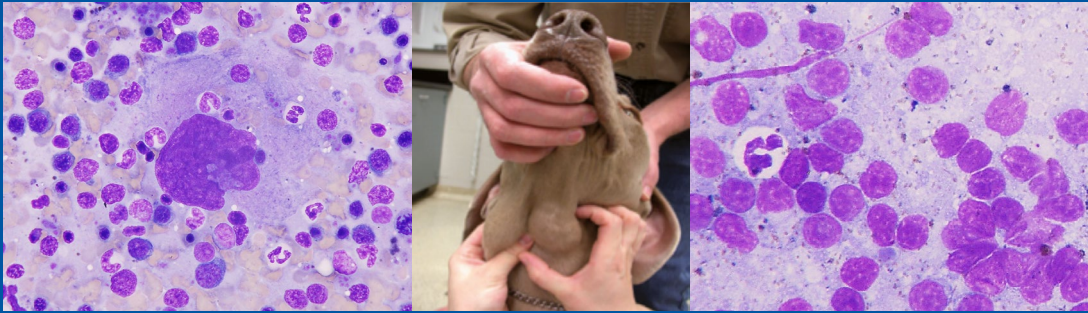


CURSO DE CITOLOGÍA APLICADA EN PEQUEÑOS ANIMALES

Madrid, 2 y 3 de Marzo de 2019

PONENTES: Elena Martínez de Merlo y Carlo Masserdotti



PROGRAMA

SÁBADO 2 DE MARZO

8.30 Entrega de documentación

9.30 Claves en la Toma de Muestras e Interpretación Citológica Básica. (E. Mtnz de Merlo)

10.30 Coffe Break

11.00 Claves en la Evaluación Citológica de las Lesiones Inflamatorias y Oncológicas: Sesión Interactiva de Casos Clínicos. (E. Mtnz de Merlo)

- Clasificación Citológica de los diferentes tipos de Inflamación.
- ¿Qué me indica la presencia de una Inflamación Granulomatosa?
- Claves para evaluar los criterios de malignidad.
- ¿Cómo identificar las diferentes Estirpes Celulares?
- Características Citológicas de las Neoplasias Endocrinas.
- Evaluación de Oncocitologías de difícil interpretación.

Sesión Interactiva de Casos Clínicos

13.00 Evaluación Citológica del Frotis Sanguíneo: Maximizando la información a obtener. (C. Masserdotti)

- ¿Qué significado tiene encontrar Formaciones de Roleaux en el paciente canino?
- Visualización de Esquistocitos, Excentrocitos, Cuerpos de Heinz y de Howell Joley: ¿Qué significado clínico tienen?
- Estudio de los cambios Tóxicos de los Neutrófilos, y su significado clínico.
- ¿Qué tipo de población sugiere que estamos ante un proceso de Leucemia?
- Anemias Regenerativas: Diferenciación Citológica de la A.Hemorrágica & A.Hemolítica.
- Anemias No Regenerativas: Diferenciación Citológica de la Anemia por Enfermedad Crónica & Anemia Aplásica & Mielodisplásica & Mielodisplásica.
- Evaluación Citológica Plaquetaria. ¿Qué me indica una anormal Trombopoiesis?

Sesión Interactiva de Casos Clínicos

14.00 Pausa

15.15 Claves Diagnósticas de la Citología del Líquido Sinovial. (E. Mtnz de Merlo)

- Pasos correctos para preparar y examinar la muestra extraída.
- ¿Qué hallazgos citológicos son normales encontrar en el líquido sinovial?
- ¿Cómo diferencio si la enfermedad articular es inflamatoria o no?
- ¿Qué sospecho si veo Eritrofagia o Cristales de Hematoidina?
- Claves en la diferenciación Citológica de las diferentes Patologías Articulares.
- Enf. Articular Degenerativa/Artritis Séptica/Poliartritis Supurativa no Séptica.

Sesión Interactiva de Casos Clínicos

16.00 Claves Diagnósticas de la Citología del Líquido Cefalorraquídeo. (E. Mtnz de Merlo)

- ¿Qué hallazgos citológicos son normales encontrar en el líquido cefalorraquídeo?
- Diferenciación Citológica de los diferentes tipos de Pleocitosis y su valor Diagnóstico.
- Neoplasias del Sistema Nervioso: ¿Qué información nos dan los hallazgos Citológicos del Líquido Cefalorraquídeo?

Sesión Interactiva de Casos Clínicos

16.45 Interpretación Citológica de los Lavados Traquebronquiales. (E. Mtnz de Merlo)

Sesión Interactiva de Casos Clínicos

17.30 Coffe Break

18.00 Claves Diagnósticas de la Citología de los Ganglios Linfáticos. (C. Masserdotti)

- ¿Cómo realizar una correcta aspiración con aguja fina?

- Teniendo claro, los Hallazgos Citológicos de un Ganglio normal.
- ¿Qué signos típicos encontraré en una Hiperplasia Reactiva Linfóide?
- Diferenciando la Linfadenitis Supurativa de la Piogranulomatosa y Eosinofílica.
- Linfoma: Lo que no se me puede escapar citológicamente hablando.
- ¿Cómo diferencio la Enfermedad Metastática en el Ganglio Linfático?
- ¿Porqué no debo administrar Glucocorticoides antes de realizar la Citología del Ganglio?

Sesión Interactiva de Casos Clínicos

20.00 Fin de la Jornada

DOMINGO 3 DE MARZO

9.00 Diagnóstico Citológico de los Derrames Pleurales/Abdominales/Pericárdicos. (E. Mtnz de Merlo)

- ¿Qué Morfología celular normal, encontraré en el Líquido Pleural y Pericardico?
- ¿Cómo clasifico minuciosamente el tipo de Efusión que tengo?
- Abordaje Diagnóstico de la Efusión Quilosa.
- ¿Qué significado tiene encontrar Células Mesoteliales Reactivas?
- Es un Exudado Inflamatorio: ¿Y ahora qué?
- Características Citológicas, de los tumores más frecuentes en Efusiones Neoplásicas en Tórax.
- Diferenciación Citológica del Linfoma Tímico & Timoma/Carcinoma Tímico.

Sesión Interactiva de Casos Clínicos

10.00 Claves Citológicas Diagnósticas del Aspirado de Médula Ósea: ¿Cuándo debo realizarlo? (C. Masserdotti)

- Parámetros Celulares encontrados, indicadores de su realización.
- Pasos para realizarlo correctamente: ¿Qué lugar elegir?
- Hallazgos Citológicos de los desordenes Mieloproliferativos y su significado Diagnóstico.
- Síndromes Mielodisplásicos/Leucemias Mieloides Agudas/Desórdenes Mieloproliferativos Crónicos.
- Hallazgos Citológicos de los desordenes Linfoproliferativos y su significado Diagnóstico.
- Leucemia Linfoblástica Aguda & Crónica/Linfoma/Mieloma Múltiple//Plasmocitoma.
- ¿Cuándo esta indicado realizar una biopsia de Médula Ósea?

Sesión Interactiva de Casos Clínicos

11.15 Coffe Break

11.45 Evaluación Citológica de las Patologías Hepáticas y Esplénicas. (C. Masserdotti)

- ¿Adenoma o Regeneración Hiperplásica Hepática: ¿Puedo distinguirlos?
- El Paciente Felino con Colangitis. ¿Es Supurativa o no Supurativa?
- Hallazgos Citológicos de las principales Neoplasias Hepáticas 1ª y 2ª.
- Diferenciando la Hiperplasia Esplénica de la Esplenitis.
- Detección de Hematopoyesis Extramedular: ¿Qué valor Diagnóstico tiene?
- Tumores Esplénicos: ¿Qué puedo encontrar?

Sesión Interactiva de Casos Clínicos

13.45 Evaluación Citológica de las Patologías Prostáticas. (C. Masserdotti)

- Diferenciando la Hiperplasia Prostática Benigna, de la Prostatitis.
- ¿En que casos puedo ver Metaplasia Escamosa?
- Claves Citológicas para detectar el Carcinoma Prostático.

Sesión Interactiva de Casos Clínicos

14.30 Clausura del Curso



PONENTE

Carlo Masserdotti

DVM, Dipl. ECVP

Diplomado por el European College of Veterinary Clinical Pathology.

Consultor de Referencia en Idexx en el área de Citología y Anatomía Patológica.



PONENTE

Elena Martinez de Merlo

Profesora Titular del Departamento de Cirugía y Medicina Animal de la facultad de Veterinaria, de la Universidad Complutense de Madrid.

Responsable de la Consulta de Oncología y Diagnóstico Citológico del Hospital Clínico veterinario Complutense (HCVC).

FECHA

2 y 3 de Marzo de 2019

LUGAR

MADRID

HOTEL ILUNION PIO XII ****

Avd. Pio XII, 77

PRECIO

Inscripción 20% Descuento: **360€** del 1 de Diciembre al 31 de Enero

Inscripción 15% Descuento: **380€** del 1 al 20 de Febrero

Inscripción Precio Standar: **450€** del 21 al 28 de Febrero

*Exento de IVA por el Artículo 20.9 de la Ley del Iva

PLAZAS LIMITADAS
POR RIGUROSO ORDEN
DE INSCRIPCIÓN

**INFORMACIÓN
E INSCRIPCIÓN**

91 326 38 66

whatsapp 683 324 636

administracion@novotechfv.com

Precio Especial 290€ *Sólo para SOCIOS NOVOTECH

Puedes informarte como hacerte Socio Novotech en administracion@novotechfv.com | Tfn: 91 326 38 66
o en nuestro [whatsapp 683 324 636](https://www.whatsapp.com/business/profile/683324636)

Pasos para formalizar la inscripción:

- > Contactar con la organización para confirmar si aún quedan plazas libres. Tlf: 913263866 | whatsapp: 683 324 636 | email: administración@novotechfv.com
- > Realizar una transferencia bancaria al Nº de Cuenta. ES18 2038 9755 8260 0026 1741, indicando como concepto CURSO DE CITOLOGÍA APLICADA EN PEQUEÑOS ANIMALES y el nombre de la persona que asistirá al curso.
- > Enviar el resguardo bancario, junto con sus datos personales al email administración@novotechfv.com



Bayer HealthCare
Animal Health



BOLETÍN DE INSCRIPCIÓN

CURSO DE CITOLOGÍA APLICADA EN PEQUEÑOS ANIMALES

Nombre y Apellidos _____

Dirección _____

Codigo postal _____ Localidad _____

Teléfono _____ Email _____



Tlf. 913 263 866

info@novotechfv.com

Si desea recibir información de nuestros próximos cursos puede mandarnos un correo electrónico a info@novotechfv.com indicando sus datos personales